



FUSIONDAYS 2023

**HERZLICH WILLKOMMEN!
ZUR USERGROUP JUNI 2023**

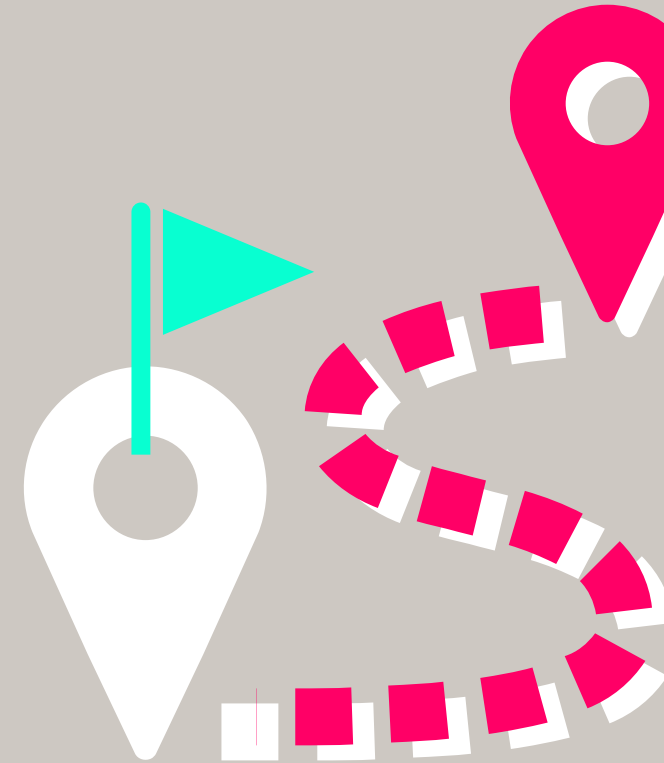


ARBEITSGRUPPE KPI BENCHMARK



THEMEN

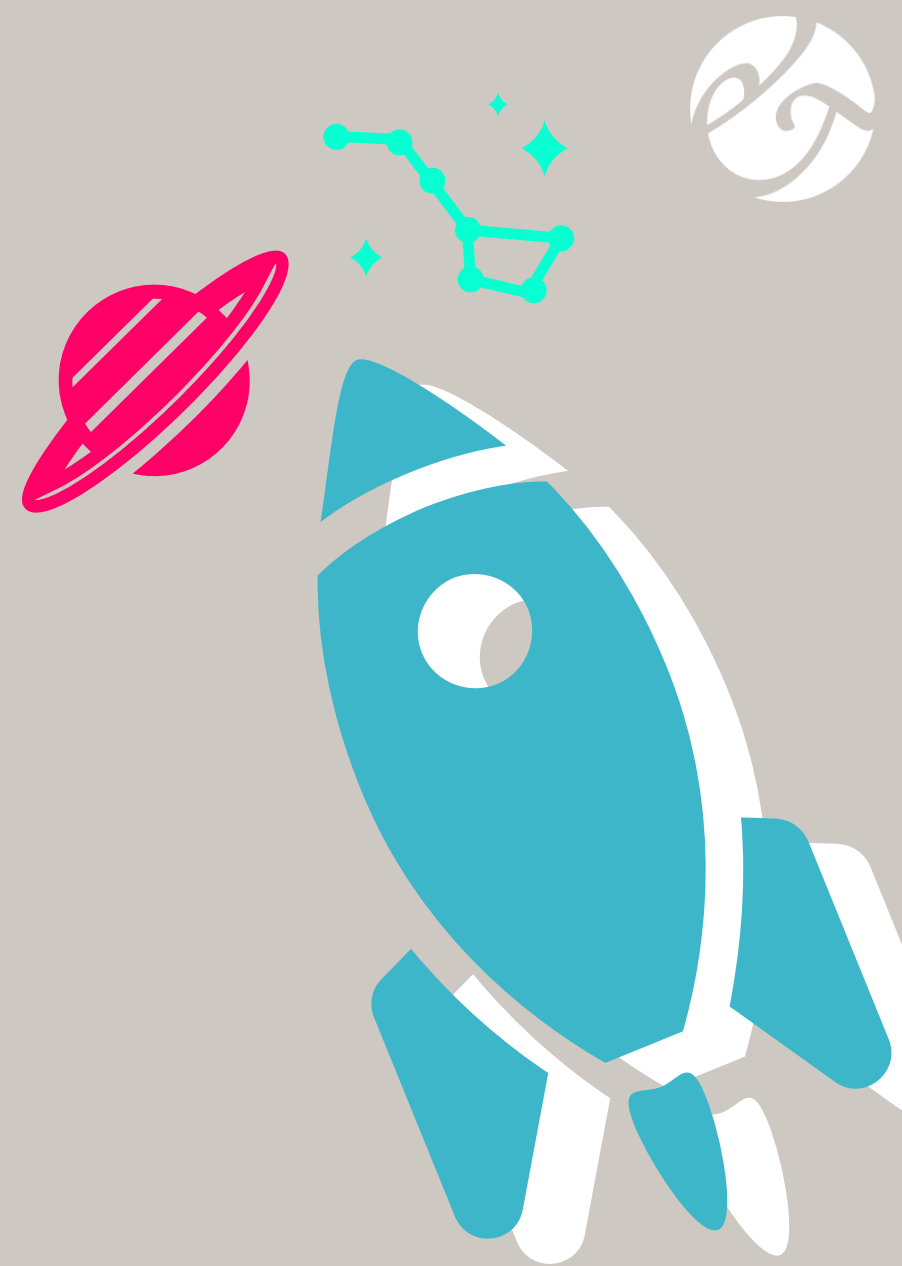
- Warum?
- Wer ist beteiligt?
- Was wird bearbeitet?
- Wie ist der Stand?
- Kann ich mitmachen?



WARUM MACHEN WIR DAS?

Gemeinsam Benchmarks für Kennzahlen im Recruiting-Prozess definieren

- Daten werden weder einheitlich gemessen noch ausgewertet
- Voneinander lernen
- Relevante Kennzahlen nutzbar machen



WER MACHT ALLES MIT?

- Kunden
- milch & zucker (Leitung und Organisation)

voestalpine

WDR¹

Dräger



BARMER

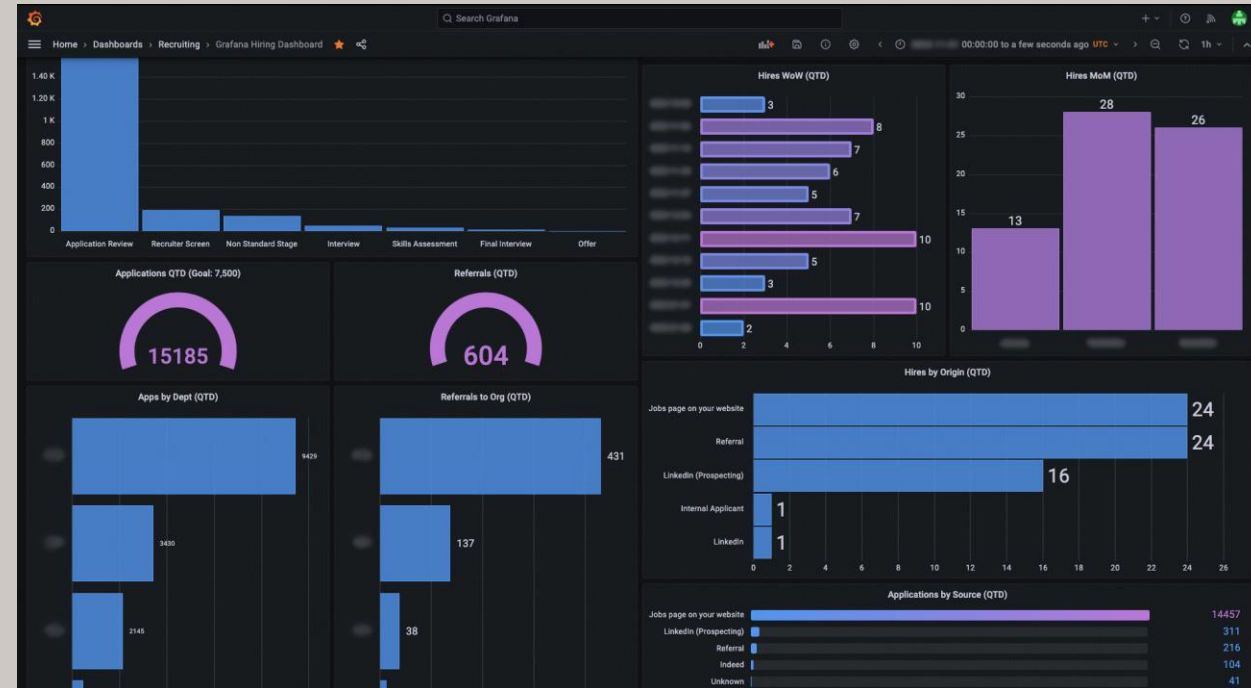
LVR
Qualität für Menschen





WAS WIRD BEARBEITET?

- Kriterienkatalog
- Indices für Vergleichbarkeit
- Daten bereitstellen - wie
- Technische Machbarkeit





WIE IST DER STAND?

- Initialer Workshop im Dezember 2022 (Online): Ziele & sinnvolle Kennzahlen diskutieren
- Bestandsaufnahme: Herausforderungen identifizieren
- Nächstes Meeting im Juli mit ersten Ideen für Berechnungen, möglichen Filter-Kriterien und Diskussion zur Modellierung

Kennzahl	Definition	Kategorie	Hinweise / Anmerkungen	In der BeeSite	In anderem Tool, nämlich	Derzeit bei uns nicht	Für uns interessant (j/r)	Anmerkungen
Time to Hire	Zeit vom Einreichen einer Bewerbung bis zur Einstellung	Qualität Prozess: Prozesslaufzeit		ja				
Time to Fill	Zeit von der Personalbedarfsmeldung bis zum Arbeitsvertrag unterschrieben / bis zum ersten Arbeitstag, an dem die Stelle angetreten wird	Business Planning	Mehrere Datenpunkte manuell zusammenführen, sofern die Module / Felder verwendet werden: Startdatum Personalanforderung oder Startdatum Vakanz, Einstellt-Status der Bewerbung oder Vertragsdatum der Bewerbung oder Datum Erster Arbeitstag aus Vakanz	teilweise				
Time to Reject	Zeit vom Einreichen einer Bewerbung bis zur Absage	Qualität Prozess: Prozesslaufzeit	In der BeeSite ist: Conversion per Step: nicht als Quotient (Ratio), aber: diverse Prozesslaufzeit-Panels sind da	ja				
Time to Interview	Zeit vom Einreichen einer Bewerbung bis zum ersten Interview	Qualität Prozess: Prozesslaufzeit	In der BeeSite ist: Conversion per Step: nicht als Quotient (Ratio), aber: diverse Prozesslaufzeit-Panels sind da	ja				
Frühfluktuationsquote / New Hire turnover rate oder New Hire length of stay	der Anteil an neu eingestellten Mitarbeitenden, die das Unternehmen bereits nach _____ Monaten nach wieder verlassen	Qualität Prozess: Fluktuation Mitarbeitende	2 Monate, 4 Monate, 6 Monate?	nein				
Große Talentpool	Anzahl neuer Profile zu Anzahl gelöschte Profile	Fluktuation Talentpool		nein				
Fluktuationsquote Talentpool	Anzahl Besetzung aus Pool zu ...	Fluktuation Talentpool	Definition der Quote unklar. Gerne präzisieren.	nein				
Anteil an männlichen zu weiblichen zu diversen Bewerbenden	Anteil an männlichen zu weiblichen zu diversen Bewerbenden	Demographische Daten	Feld Anrede oder Feld Geschlecht Bedingt aussagekräftig, da meist kein Pflichtfeld (im internationalen Kontext manchmal als	Anzahl männliche Bewerbende Anzahl weibliche				



KANN ICH NOCH MITMACHEN?

- Ja.
- Aber: Nicht zu viele Teilnehmer, um arbeitsfähig zu bleiben.
- Bei Interesse: t.teetz@milchundzucker.de





MILCHUNDZUCKER

TALENT ACQUISITION & TALENT MANAGEMENT COMPANY AG

Kontakt: t.teetz@milchundzucker.de

MILCH & ZUCKER
COPYRIGHT

MILCH & ZUCKER

Talent Acquisition & Talent Management Company AG

Friedrich-List-Straße 23, 35398 Gießen

www.milchundzucker.de

© 2023 milch & zucker AG

All copyrights and property rights are reserved.

This presentation is for internal use only.

For all uses, in particular demonstration, dispatch, processing and duplication requires a special permit as far as no legal license exists (by complete acquisition).

All ideas contained therein are the intellectual property of milch & zucker AG.