



Beesite

Usergroup Treffen

Firstbird · Chatbot · Analytics



23. Februar 2021



firstbird

Integration mit BeeSite

(Deep Dive)

Unterstützter Prozess



Schritte, die in BeeSite vorgenommen werden

Recruiter wählt
Prämien im
Vakanzformular aus.



Veröffentlichung einer Stelle

*Jobs werden
automatisch
in Firstbird importiert*

firstbird
Job Dashboard

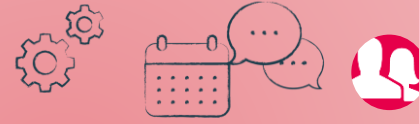


*Talent Scouts werden
automatisch über neue
Jobs benachrichtigt*

*Talent Scouts teilen Jobs
oder empfehlen direkt*



Bewerbungen gehen
über geteilten Job oder
direkte Empfehlung ein



Recruiting-Prozess

*Bewerbungen werden
automatisch zu
BeeSite exportiert*

firstbird
Empfehlungen



Einstellen oder Schließen

*Bewerbungsstatus
wird automatisch
synchronisiert*

firstbird
Empfehlungen



*Talent Scouts werden
automatisch über Status-Updates
benachrichtigt*

WAS HABEN WIR UMGESETZT?

- Stellenanzeigen in der BeeSite erstellen und auf Firstbird publizieren.
- Bewerbungen von Firstbird automatisch in die BeeSite übernehmen.
- Statusübermittlung an Firstbird bei Einstellung eines neuen Mitarbeiters, um die Prämienausschüttung anzustoßen.

VORAUSSETZUNGEN IN DER BEESITE

- Add-On zum Import von Kandidaten-Profilen (voraussichtlich ab Release 8.2)
- Vakanz: Ergänzung Felder zur Prämienauswahl
- Stellenanzeige: Ergänzung Veröffentlichungs-Kanal Firstbird
- Export-Schnittstelle Stellenanzeigen: Ergänzung Informationen zu den Firstbird-Prämien
- Bewerbung: Erweiterung um einen Reiter Firstbird. Hier werden Prozessdaten erfasst.

WAS BRAUCHT'S ORGANISATORISCH?

- Einen Vertrag über die Nutzung mit Firstbird schließen
 - ADV-Vertrag mit Firstbird
- Kosten: Implementierungs- und monatliche Kosten für Schnittstellen-Betreuung.

SO SIEHT ES IN DER BEESITE AUS...

- > Aus Sicht des Bewerbers
- > Aus Sicht des Recruiters

- > **Live Demo...**

Die meisten Systeme können Stellen zu Firstbird posten. Aber kommen die Bewerbungen auch zurück?

Bei uns laufen die Bewerbungen wieder in das System hinein.

AUS DER PRAXIS:

- Heute ist **Dirk Steinmetz**, Referent Personalmarketing, Stabsabteilung Unternehmenskommunikation und Marketing der Uniklinik Köln mit dabei.
- Er gibt Ihnen einen Einblick, was es heißt, Firstbird zu nutzen, wie war es vorher, wie ist es jetzt und was ist wichtig, wenn man ein Empfehlungsprogramm startet?



**UNIKLINIK
KÖLN**

digital.
candidate.
experiences.



MILCHUNDZUCKER
TALENT ACQUISITION • TALENT MANAGEMENT

© 2021 milch & zucker AG

Alle Urheber- und Schutzrechte sind vorbehalten. Diese Präsentation ist nur für den internen Gebrauch bestimmt. Für alle Verwendungen bedarf es einer speziellen Bewilligung soweit keine gesetzliche Lizenz (durch vollständigen Erwerb) besteht.

Alle darin enthaltenen Ideen sind geistiges Eigentum der milch & zucker AG.