



Beesite

Usergroup Treffen

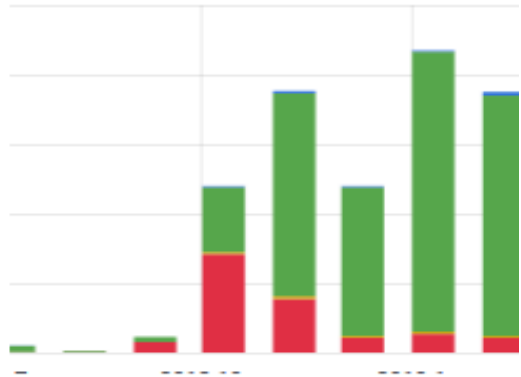
Firstbird · Chatbot · Analytics



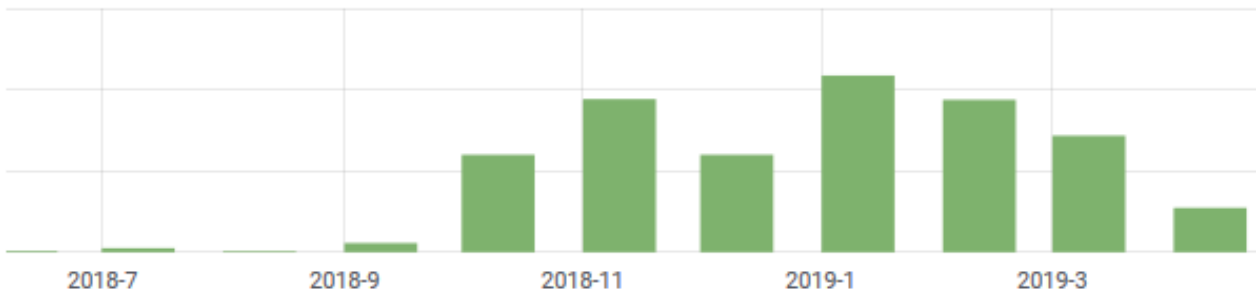
23. Februar 2021

Analytics

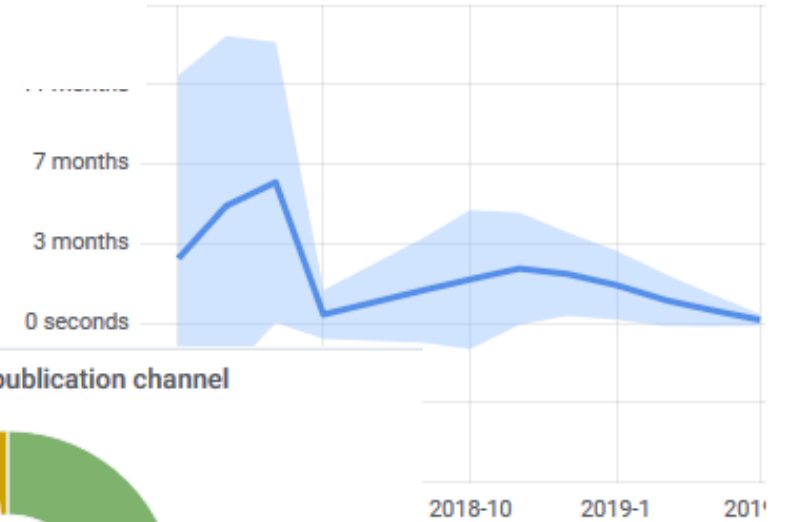
Applications per month



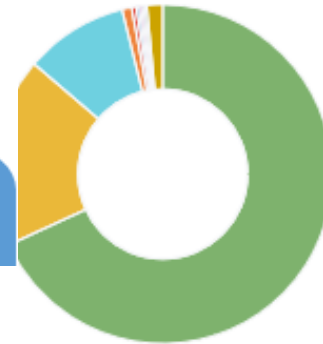
Applications per month



SD: Time to hire per month



Applications per publication channel



WAS IST NEU DAZUGEKOMMEN?

- Neues Dashboard für Personalanforderungen
- Neues Dashboard für Termine
- Weitere Panels bei Prozesslaufzeiten, Bewerbungen und Vakanzen
- Average Times: Auswertung in Tagen → Excel-Export
- Erweiterte Berechtigungssteuerung (zusätzlich zur Organisations-Freigabe)
 - Erlaubte Projekte / Vakanzen (Projektbaum)
 - Eigene Personalanforderungen
 - Eigene Termine
- Im Masterfragebogen: Fragen für Analytics-Index freigeben
- Verbesserte Darstellung (Vermeidung „doppelter Scrollbar“)

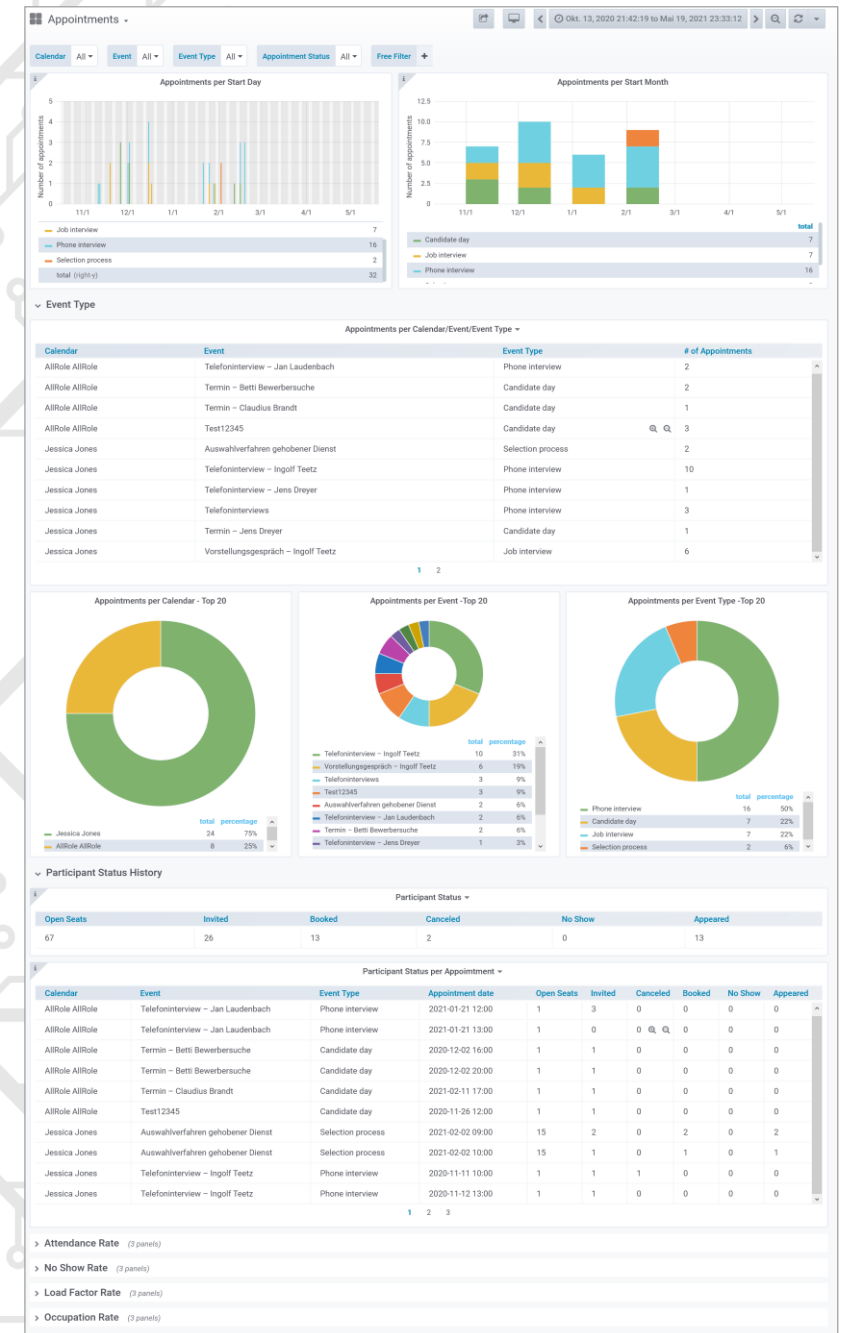


NEUES DASHBOARD PERSONALANFORDERUNGEN (PAFs)

- PAFs pro Tag und pro Monat
- Vertrags-Details
(nach Tätigkeit, Standort, Einstiegslevel, etc.)
- Dauer bis zur Freigabe der PAF

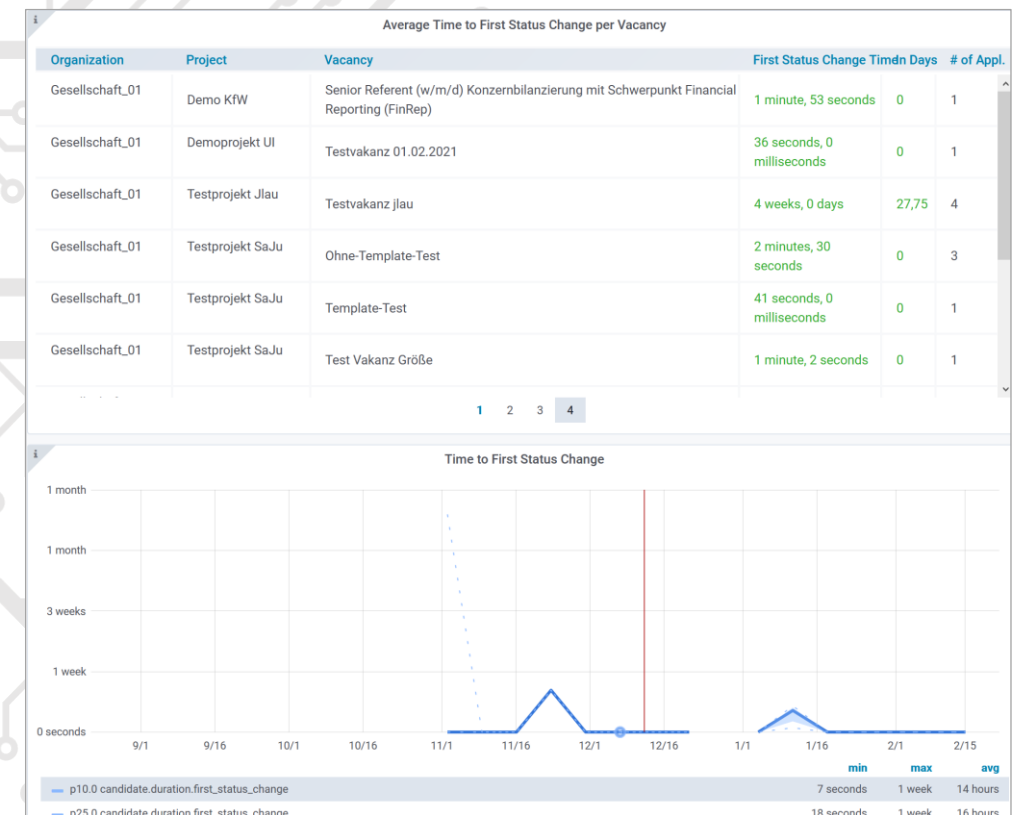
NEUES DASHBOARD TERMINE

- Anzahl Termine pro Tag und pro Monat
- Art der Termine
(z. B. Telefoninterview, Vorstellungsgespräch, Azubi-Tag)
- Anzahl nach Teilnehmer-Status
- Teilnehmer-Rate
(Eingeladen, Gebucht, No Show)
- Belegungs-Rate
(ausgebucht oder noch Platz)



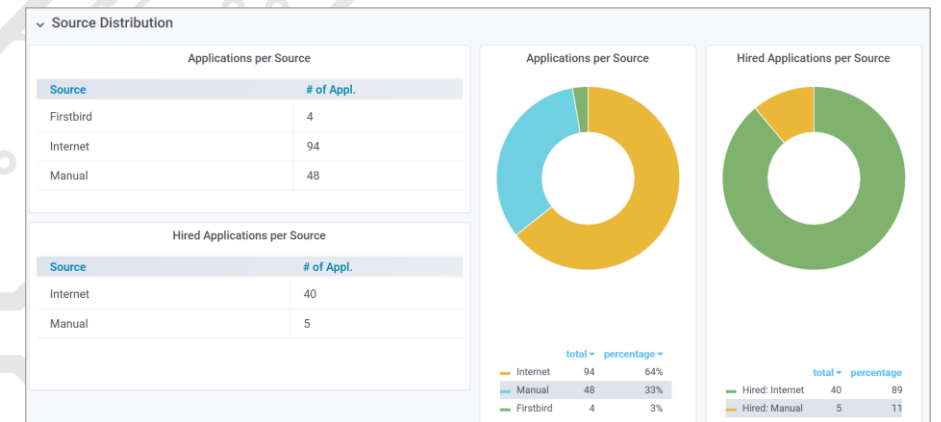
NEUE PANELS IN PROZESSLAUFZEITEN

- › Zeit bis zum ersten Statuswechsel
- › Zeit bis zur Weiterleitung an den Fachbereich
- › Zeit bis zur Reaktion des Fachbereichs
- › Zeit bis zur ersten Einladung
- › Zeit des Recruitings (von Schaltung Stelle)
- › Zeit der Besetzung (von Bewerbungseingang)
- › Zeit des Vertrags-Prozesses



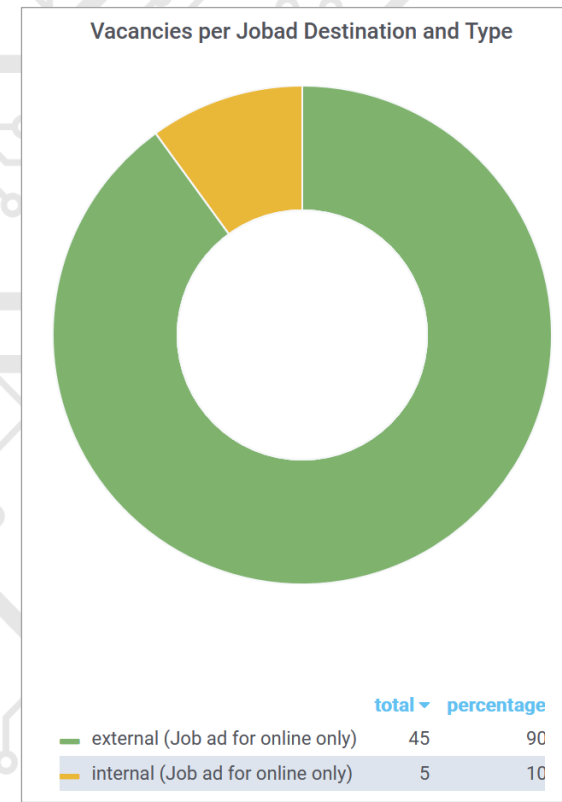
NEUE PANELS IN BEWERBUNGEN

- Bewerbungen pro Stellenanzeige
- Bewerbungen und Einstellungen pro Kanal
- Besetzungsquote: Anzahl & Anteil der besetzten Positionen pro Vakanz
- Schwerbehinderte Bewerbungen
- Bewerbungen pro Nationalität und pro Land
- Hard Facts Screening



NEUE PANELS IN VAKANZEN

- Verhältnis interne zu externen Stellenanzeigen
- Verhältnis intern und extern besetzter Stellen



WEITERE INFORMATIONEN

- Benutzerhandbücher
 - Benutzerhandbuch (Anwender)
 - Benutzerhandbuch (Administratoren)
- Administrator-Schulungen

WAS IST WEGGEFALLEN?

- › Tabelle mit allen Zeiten
- › Heatmaps

Dafür gab es bislang als Standard-Funktion keinen Bedarf.

Können wieder dazu genommen werden, wenn sinnvoll.



TAKE A BREAK.



digital.
candidate.
experiences.



MILCHUNDZUCKER
TALENT ACQUISITION • TALENT MANAGEMENT

© 2021 milch & zucker AG

Alle Urheber- und Schutzrechte sind vorbehalten. Diese Präsentation ist nur für den internen Gebrauch bestimmt. Für alle Verwendungen bedarf es einer speziellen Bewilligung soweit keine gesetzliche Lizenz (durch vollständigen Erwerb) besteht.

Alle darin enthaltenen Ideen sind geistiges Eigentum der milch & zucker AG.